

## Problème de lecture lorsqu'on ouvre plus d'un fichier avec le logiciel SIG 3DEM

Le logiciel 3DEM indique un message « Pas assez de mémoire » ( 'Not Enough Memory' ) lors de la lecture de fichiers et peut aussi disparaître de votre écran et ne rien afficher.



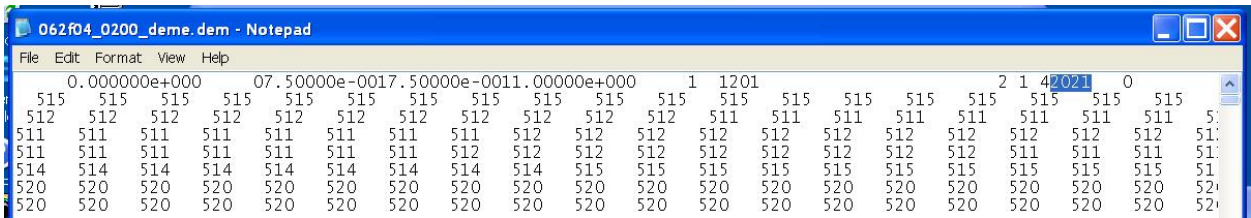
Reading DEM File ...

Le problème est causé par la présence ou non de l'édition/version lorsqu'on ouvre plusieurs fichiers en même temps. Le logiciel rejette cette inconsistance. L'information indiquée ou non dépend des spécifications du produit utilisées lors de la production du fichier. Cette information est inscrite dans le champ #28 dans les spécifications :

[http://www.geobase.ca/doc/specs/pdf/GeoBase\\_specs\\_produit\\_DNEC\\_3.pdf](http://www.geobase.ca/doc/specs/pdf/GeoBase_specs_produit_DNEC_3.pdf).

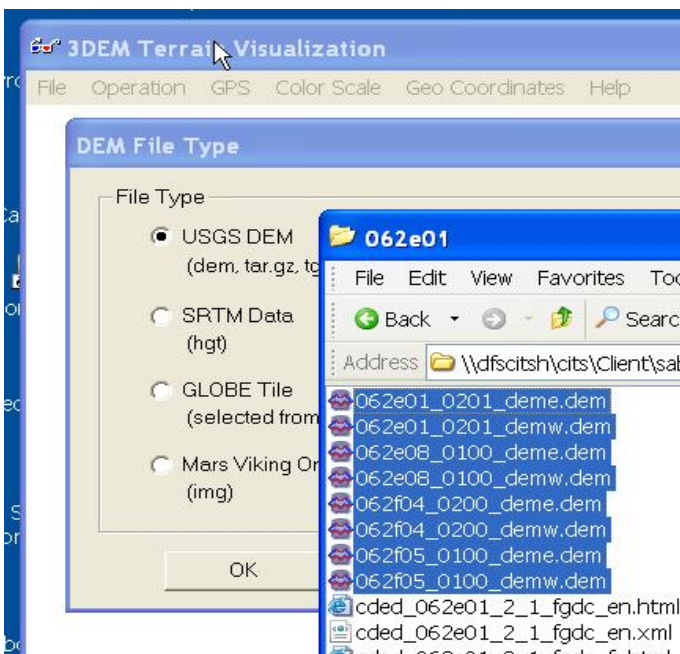
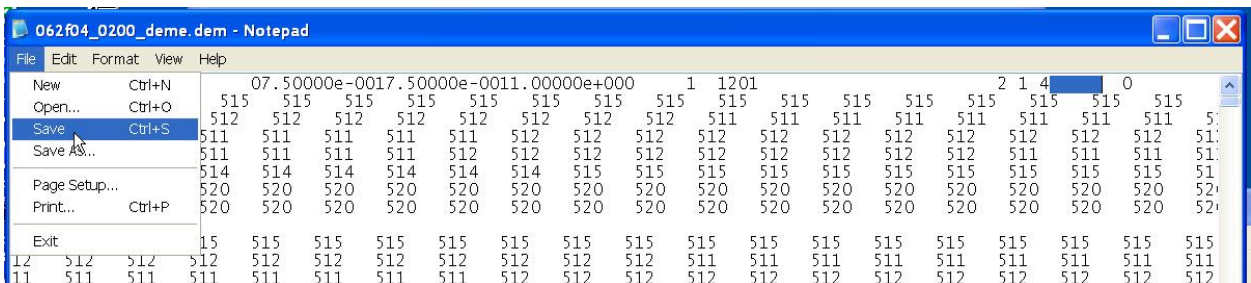
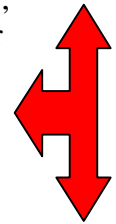
Élément de données	Contenu	Type de format	ASCII	Domaine de valeurs / explication
27	Système de référence planimétrique	ENTIER*1	12	1 NAD27 2 WGS72 3 WGS84 4 NAD83 <i>La valeur de ce champ est fixée à « 4 ».</i>
28	Édition/version des DNEC, édition/version des spécifications de produit	ENTIER*2	14	1020 représente l'édition/version des DNEC et l'édition/version des spécifications de produit des DNEC.  Les deux premiers chiffres = édition/version des DNEC (ex. 10 représente l'édition 1/version 0)  Les deux derniers chiffres = édition/version des spécifications (ex. 20 représente l'édition 2/version 0 des spécifications de produit)
29	Pourcentage de valeurs	ENTIER*2	14	Ce champ indique le

Pour résoudre le problème, il faut éditer les fichiers avec un simple logiciel de traitement de texte comme NotePad, MS Word, Ultra Edit...



Immédiatement après le champ #27 ayant la valeur 4 par défaut pour le Datum NAD83, supprimer les 4 caractères de la valeur d'édition/version du champ #28 et les remplacer par 4 espaces vides et sauvegarder votre fichier.

Note : Bien important de garder le même nombre de caractères.  
Il faut répéter cet exercice à tous les fichiers DNEC (partie est-ouest).  
Exemple avant et après la correction dans le fichier.



Et il est maintenant possible d'ouvrir plusieurs fichiers DNEC de GéoBase faits à partir de spécifications différentes avec le logiciel 3DEM.